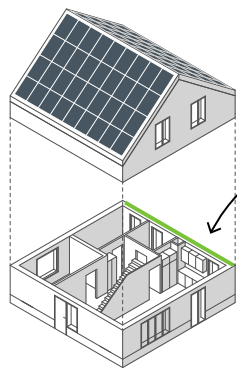


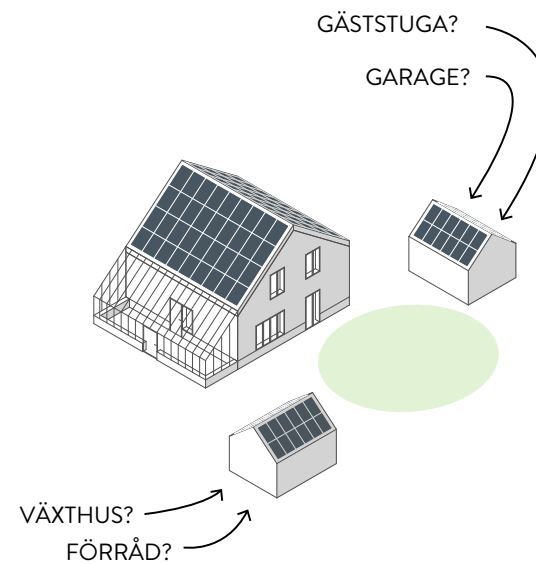
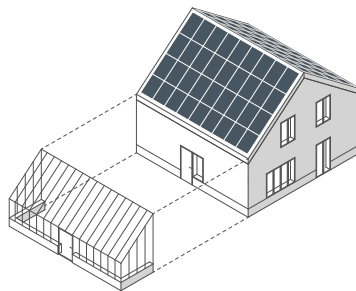




KONCEPT



ALL TEKNIK SAMLAD
I SAMMA VÄGG



KVADRATISK PLAN FÖR MÖJLIGHET ATT
VRIDA TAKET OCH ANPASSA SOLCELLER
OCH ENTRÉSITUATION TILL OLIKA TOMTER.

FARSTUKVIST / ORANGERI FUNGERAR SOM
VINDFÅNG OCH VÄXTHUS.

TILLVAL GER MÖJLIGHET ATT SKAPA
TRÄDGÅRD / GÅRDSPLAN ÖVER TID.



PLANSKISS



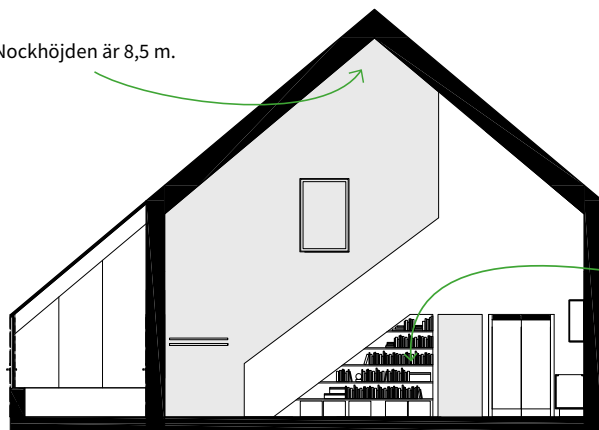
PLAN 1 (ca 76 m²)



PLAN 2 (ca 38 m²)

Konstruktion och fasad förbereds för möjligheten att själv bygga igen där det är öppet tillnock för att skapa fler rum på plan 2.

Nockhöjden är 8,5 m.



SEKTION

Inbyggd förvaring under trappa åt två håll.

Planen utgår från en centralt placerad trappa som delar in huset i en social del med dubbel takhöjd och en mer privat del. Entré sker genom växthuset/orangeriet som även fungerar som vindfång.

Ytterdörren är placerad med god överblick över såväl social- som privat del. En viktig hållbarhetsaspekt är att vatten och avlopp är samlat i en gemensam installationsvägg, för att enklare kunna byta enskilda komponenter (alternativt hela enheten) över tid.



FASAD

Nockhöjden är 8,5 m.



FASAD MOT ÖSTER



FASAD MOT NORR

Tanken med fasaderna är att återkoppla till ETC flerbostadshusen och dess vertikala fönster för att skapa ett släktskap mellan de olika hustyperna.

Den faluröda träpanelen refererar till traditionell torparkitektur och med en vertikal ribba som markeras drygt varje halvmeter får fasaden lite mer indelning och struktur.

En markerad sockel går runt huset, inspirerat av klassisk torpargrund, och bidrar till känslan av att huset landar och står stadigt.

Solceller på tak.
Möjligt även som
tillval på växthuset.



FASAD MOT VÄSTER



FASAD MOT SÖDER





**DETALJERADE RITNINGAR
KOMMER SNART.**